

Modulare Großküchengeräteserie 700XP Elektro-Tischherd mit 4 quadratischen Kochplatten

Technisches Datenblatt

 ARTIKEL #
 MODELL #

NAME #

SIS #

AIA #



371017 (E7ECEH4Q00)

 4-QUADR.-PLATTEN ELT.
TISCHHERD 800 MM

371130 (E7ECEH4Q0N)

 4-QUADRAT.PL.ELT.-
TISCHHERD 800 MM 230 V

Kurzbeschreibung

Artikel Nr.

Elektro-Herd, 4 quadratische Platten (je 2,6 kW), Tischgerät mit 1,5 mm starker Deckplatte aus CrNiStahl 1.4301, Front-, Rücken- und Seitenverkleidungen aus CrNiStahl 1.4301 mit Scotch-Brite Schliff - quadratische Kochplatten aus Gusseisen, 230x230 mm
Tischgerät, Korpushöhe 250 mm

Hauptmerkmale

- Gerät zur Montage auf offene Unterbauten, Brückenkonsolen oder bodenfreie Systeme.
- Die vier quadratischen 2,6 kW Gussplatten sind hermetisch in die einteilige Deckplatte eingeschweißt.
- Das besondere Design der Regelschalter schützt vor Wassereindringen.
- IPX4 Spritzwasserschutz.
- Geeignet für die Installation auf der Arbeitsplatte.

Konstruktion

- Außenverkleidung aus Edelstahl mit Scotch Brite Schliff.
- Einteilige tiefgezogene 1,5 mm dicke Deckplatte aus Edelstahl.
- Gerät mit rechtwinkligen Seitenkanten für bündige Verbindung der Gerät nebeneinander ohne Ritzen und Schmutzecken.

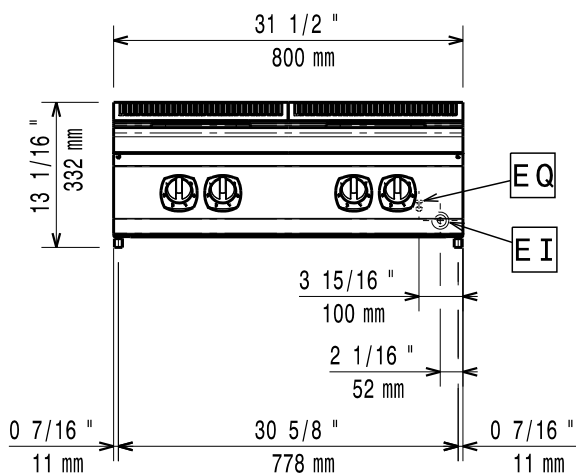
Optionales Zubehör

- Verbindungs-/Dichtungsmittel PNC 206086 ☐
- Träger für Brückeninstallation, 800 mm PNC 206137 ☐
- Träger für Brückeninstallation, 1000 mm PNC 206138 ☐
- Träger für Brückeninstallation, 1200 mm PNC 206139 ☐
- Träger für Brückeninstallation, 1400 mm PNC 206140 ☐
- Träger für Brückeninstallation, 1600 mm PNC 206141 ☐
- 2 Gusseisen-Plattenstäbe für Elektro-Tischherd PNC 206168 ☐
- Wasserstandsäule mit Schwenkarm (ohne Verbreiterung) PNC 206289 ☐
- Verbreiterung für Wasserstandsäule für Serie 700 PNC 206291 ☐
- Rückseitiger Abgaskamin, 800 mm PNC 206304 ☐
- Seitlicher Handlauf rechts/links Marine für XP700 PNC 206307 ☐
- RÜCKS. HANDLAUF 800 MM - MARINE PNC 206308 ☐
- Netzgitter für Abzugskanal, 400 mm (700XP/900) PNC 206400 ☐
- Front-Handlauf, 600 mm PNC 216047 ☐
- Front-Handlauf, 1200 mm PNC 216049 ☐
- Front-Handlauf, 1600 mm PNC 216050 ☐
- Breiter Handlauf, Portionierbord, 800 mm PNC 216186 ☐

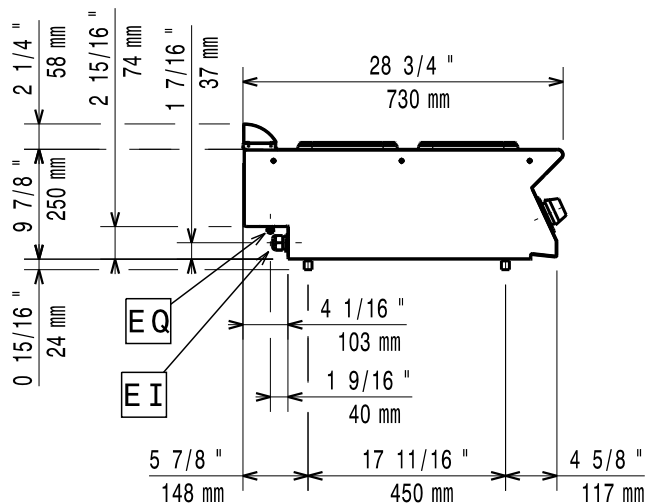
Genehmigung:

- 2 Seitenblenden für Tischgeräte
- PNC 216277 ☐

Front

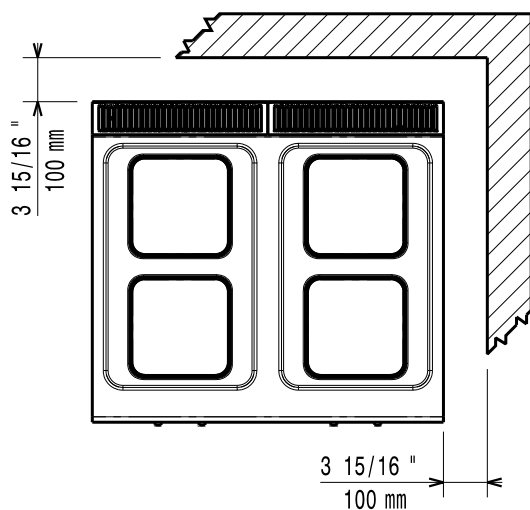


Seite



EI = Elektroanschluss
 EQ = Equipotentialschraube

oben



Elektrisch

Netzspannung:

371017 (E7ECEH4Q00)

380-400 V/3 ph/50-60 Hz

371130 (E7ECEH4Q0N)

230 V/3 ph/50/60 Hz

Gesamt-Watt

10.4 kW

Schlüsselinformation

Bei Aufstellung des Geräts auf oder neben ein temperaturempfindliches Möbel o. ä. muss ein Sicherheitsabstand von ca. 150 mm eingehalten oder eine Isoliervorrichtung installiert werden.

Nettogewicht:

40 kg

Versandgewicht:

371017 (E7ECEH4Q00)

48 kg

371130 (E7ECEH4Q0N)

47 kg

Versandhöhe:

371017 (E7ECEH4Q00)

520 mm

371130 (E7ECEH4Q0N)

540 mm

Versandlänge:

820 mm

Versandtiefe:

860 mm

Versandvolumen:

371017 (E7ECEH4Q00)

0.37 m³

371130 (E7ECEH4Q0N)

0.38 m³

Zertifizierungsgruppe

371017 (E7ECEH4Q00)

EH74T

371130 (E7ECEH4Q0N)

N7CEI

Leistung vordere Platten

2.6 - 2.6 kW

Leistung hintere Platten

2.6 - 2.6 kW

Abmessungen vordere Platten

230x230 230x230

Abmessungen hintere Platten:

230x230 230x230